

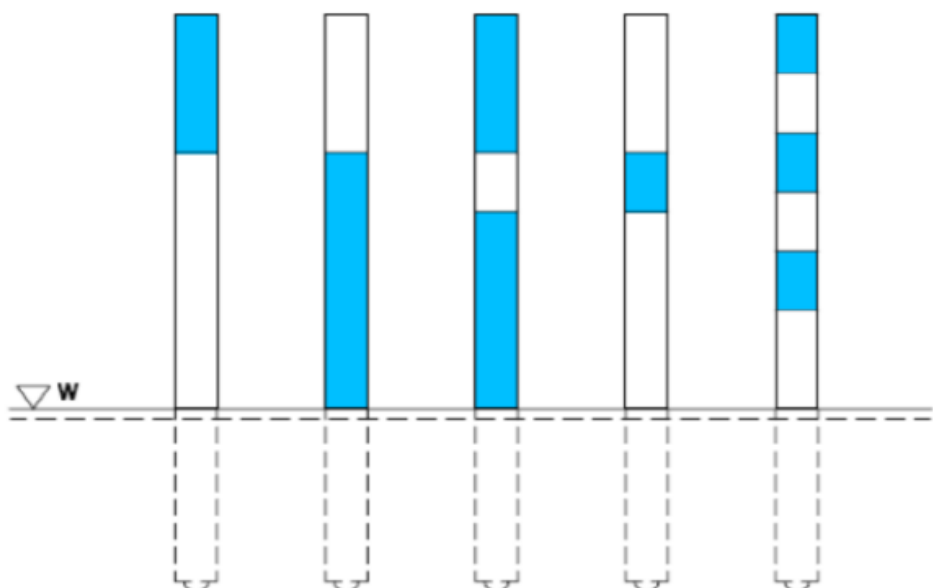
PRUUKINRANNAN VENEPAIKAT

Vesillä liikkujille

Kyrkösjärvellä on merkitty kapeikon venereittiä sekä järven kaupungin puoleisen, pohjoisrannan venelaiturille menevää venereittiä.

Merkinnät on toteutettu liikennöimistä yksityisen kulkuväylän turvalaittein.

Yksityisen kulkuväylän turvalaitteet



pohjoismerkki etelämerkki itämerkki länsimerkki karimerkki

Nämä merkit ovat sinivalkoisia ja tarkoitettu palvelemaan pienimuotoista vesiliikenteen turvallista järjestämistä. Merkit osoittavat missä ilmansuunnassa on kulkukelpoista vettä. Merkit on pultattu pohjakallioon tai kiveen köysin kiinnitettynä. Tämän takia merkit on syytä ohittaa riittävän etäältä, koska tuuli liikuttaa merkkiä kiinnityspisteestä.



LEADER

Liiveri

Seinäjoki



Kyrkösjärvi on säännöstelty tekojärvi, jonka reaaliaikaista vedenkorkeutta voi seurata Ympäristökeskuksen sivuilta.

ymparisto.fi



Kesäinen vaihteluväli on

n. +80,90-81,25 (N43 järjestelmässä), jolloin veneilijällä olisi n. metri vettä.

Rakennetulla tekojärvellä on kuitenkin kantoja ja saaria, jotka saattavat liikkua ja aiheuttaa veneilylle harmia.

Samoin veneilijöiden tulee ottaa huomioon ilkvallan vaara.

Muista veneillä vastuullisesti ja ota muut vesillä liikkujat huomioon äläkä aiheuta luonnolle haittaa. Roskia ja jätteitä varten on merkityt astiat.

VENEPAIKKAA KOSKEVAT VUOKRAUSEHDOT

1. Vuokraaja käyttää paikkaa vain oman veneensä paikkana ajalla 1.1.- 31.12. Vuokraoikeus venepaikkaan on voimassa toistaiseksi, ellei sitä jommankumman osapuolen toimesta irtisanota
2. Venepaikkojen vuokraoikeus on vain täysi-ikäisillä henkilöillä.
3. Maksutta venepaikka-alueelle jätetyn veneen saa Lakeuden Elämysliikunta ry poistaa venepaikalta.
4. Paikkaa ei saa luovuttaa toiselle henkilölle ilman Lakeuden Elämysliikunta ry:n erityislupaa. Mikäli luovuttaa venepaikan toiselle ilman lupaa, menettää oikeuden vuokraamaansa venepaikkaan.
5. Veneen omistajan tulee kiinnittää veneensä niin, että se ei vahingoita muita veneitä ja huolehtia myrskyn sattuessa veneestään. Vuokralaisen tulee ilmoittaa venepaikkojen kunnossapitäjälle vuokraamassaan venepaikassa havaitsemistaan puutteista tai ongelmista.
6. Venepaikoilla on valvontaa yhdistyksen toimesta. Veneet ja niissä olevat tavarat ovat vuokraajan omalla vastuulla.
7. Venepaikka voidaan, ellei vuokraaja noudata hyvää veneilytapaa ja edellä mainittuja ehtoja, irtisanoa yhden viikon irtisanomisajalla.
8. Mikäli vuokralainen irtisanoo venepaikan vuokrakauden aikana (1.1.-31.12), astuu irtisanominen voimaan heti ja venepaikka vapautuu uudelleen vuokrattavaksi. Vuokrakauden aikana tapahtuvan irtisanomisen johdosta ei vuokralaiselle hyvitetä jäljellä olevan vuokrakauden vuokraa.
9. Mikäli vapaa paikka vuokrataan 1.1.-31.12. välisenä aikana, peritään venepaikan vuokranneelta täysi venepaikan vuosivuokra. Mikäli vapaa paikka varataan vuokrakauden lopussa veneilykauden päättyessä 1.9. jälkeen, vuosivuokra laskutetaan vasta seuraavalta vuodelta.



1. PRUUKINRANNAN VENEPAIKKA

[Kyrkösjärventie 11, 60200 Seinäjoki](#)

2. BULLERIN VENEPAIKKA

[Bullerintienkatu 27, 60200 Seinäjoki](#)

3. HAMARIN VENEPAIKKA

[Hamarintie 347, 60200, Seinäjoki](#)

4. KYRKÖSVUORENTIEN VENEPAIKKA

[Kyrkösvuorentie 144, 60220 Seinäjoki](#)

5. KÄPÄLIKÖN LAITURI, KESÄPAIKKA

[Kyrkösvuorentie 26, 60220 Seinäjoki](#)

Ely-keskuksen venekieltoalueet

Seinäjoen kaupungin venekieltoalueet

VENEPAIKKOJEN OMISTAJA

SEINÄJOEN KAUPUNKI JA ELY-KESKUS

KÄPÄLIKÖN LAITURI, LAKEUDEN

ELÄMYSLIIKUNTA RY

VENEPAIKKOJEN VUOKRAUS

LAKEUDEN ELÄMYSLIIKUNTA RY

PUH: 050 3727081 SÄHKÖPOSTI

lakeudenelamys@gmail.com

www.elamysliikunta.fi

HÄTÄTILANNE

Soita hätänumeroon 112 mahdollisimman nopeasti

Kerro hätäkeskuspäivystäjälle tämän paikan osoite ja / tai karttakoordinaatit:

Osoite: → [Kyrkösjärventie 11, Seinäjoki](#)

Koordinaatit: (WGS84) P 62° 45,567' ja I 22° 49,189'



Seinäjoki

