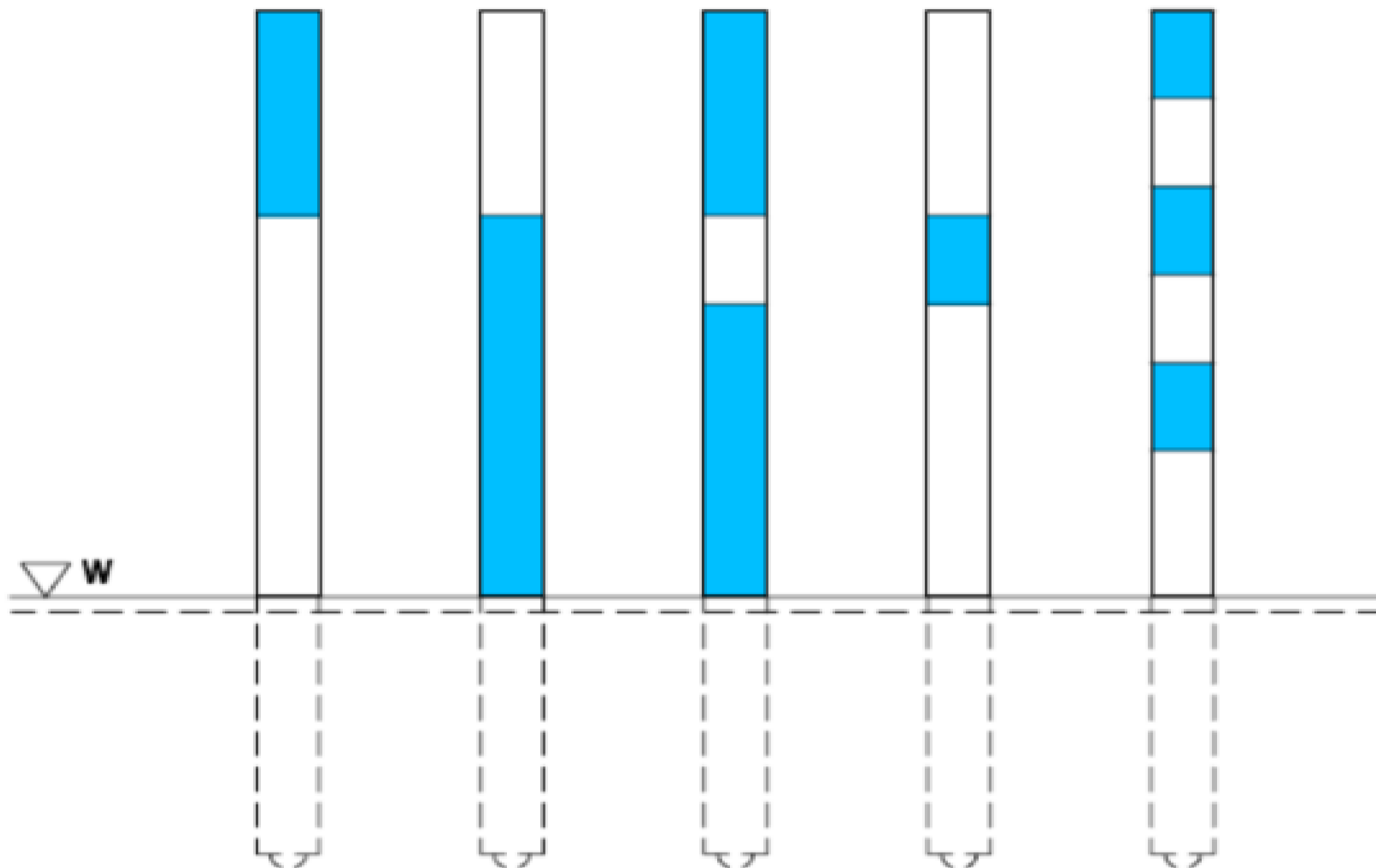


Vesillä liikkujille

Kyrkösjärvellä on merkitty kapeikon venereittiä sekä järven kaupungin puoleisen, pohjoisrannan venelaiturille menevää venereittiä.

Merkinnät on toteutettu liikennöimistä yksityisen kulkuväylän turvalaittein.

Yksityisen kulkuväylän turvalaitteet



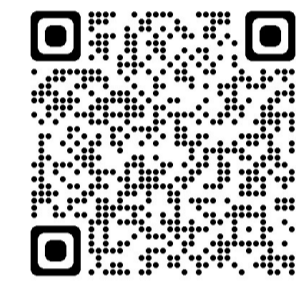
pohjoismerkki etelämerkki itämerkki länsimerkki karimerkki

Nämä merkit ovat sinivalkoisia ja tarkoitettu palvelemaan pienimuotoista vesiliikenteen turvallista järjestämistä.

Merkit osoittavat missä ilmansuunnassa on kulkukelpoista vettä. Merkit on pultattu pohjakallioon tai kiveen köysin kiinnitettynä. Tämän takia merkit on syytä ohittaa riittävän etäältä, koska tuuli liikuttaa merkkiä kiinnityspisteestä.

Kyrkösjärvi on säännöstelty tekojärvi, jonka reaaliaikaista vedenkorkeutta voi seurata Ympäristökeskuksen sivuilta.

ymparisto.fi



Kesäinen vaihteluväli on n. +80,90–81,25 (N43 järjestelmässä), jolloin veneilijällä olisi n. metri vettä.

Rakennetulla tekojärvellä on kuitenkin kantoja ja saaria, jotka saattavat liikkua ja aiheuttaa veneilylle harmia.

Samoin veneilijöiden tulee ottaa huomioon ilkvallan vaara.

Muista veneillä vastuullisesti ja ota muut vesillä liikkujat huomioon äläkä aiheuta luonnolle haittaa.

Roskia ja jätteitä varten on merkityt astiat.